

GESCHÄFTSBERICHT

2017

HIN The logo for HIN consists of the letters 'HIN' in a bold, grey, sans-serif font. To the right of the letters is a graphic element consisting of five orange dots arranged in a diagonal line, sloping upwards from left to right.

3400 Neukunden durfte
HIN im Jahr 2017 begrüßen.
Ende 2017 verfügten

22'000 Gesundheitsfachpersonen

über eine HIN Identität.

750 Institutionen

sind an HIN angeschlossen, darunter
Spitäler, Behörden, Labors, Schulen etc.

Über

72 Millionen

E-Mails hat HIN 2017 abgewiesen, da diese
Viren, Spam oder Malware enthielten.

Unsere Vision ist ein integriertes
Gesundheitswesen, welches auch

online vertrauensvoll

mit Patientendaten umgeht.

<u>Verwaltungsrat und Geschäftsleitung</u>	<u>4</u>
<u>Editorial: Von der Verschlüsselung von E-Mails zur integralen Sicherheit</u>	<u>5</u>
<u>Team</u>	<u>6</u>
<u>Die sichere HIN Welt</u>	<u>7</u>
<u>Jahresrückblick</u>	<u>8</u>
<u>Finanzen</u>	<u>10</u>
<u>Impressum</u>	<u>12</u>

Verwaltungsrat



Dr. med. Urs Stoffel
Verwaltungsratspräsident,
Mitglied des Zentralvorstands FMH

«Der Schutz von sensiblen Gesundheitsdaten in der digitalen Welt ist die Mission von HIN.»

Mitglieder

Claudia Brenn Tremblau, Direktorin, Ärztekasse
Anne-Geneviève Bütikofer, Generalsekretärin, FMH
Lukas Fässler, Rechtsanwalt und Informatikexperte, FSDZ Rechtsanwälte
Marc Henri Gauchat, Dr. med., Spezialist allgemeine Medizin, FMH
Anton Prantl, Direktionspräsident, Ärztekasse
David Voltz, COO, OFAC

Geschäftsleitung



Christian Greuter, CEO
ist Geschäftsführer der HIN und verantwortlich für die Gesamtkoordination und die Umsetzung der Strategie.



Lucas Schult, CIO
ist CIO und als Mitglied der Geschäftsleitung für sämtliche Informationssysteme der HIN verantwortlich.



Sandra Sarcher, CFO
ist Mitglied der Geschäftsleitung und verantwortlich für Finanzen und Corporate Service.



Peer Hostettler, Leiter Vertrieb
ist als Mitglied der Geschäftsleitung für den Vertrieb zuständig.

Von der Verschlüsselung von E-Mails zur integralen Sicherheit

Geschätzte Aktionäre, Kunden und Partner

Der Schutz von sensiblen Gesundheitsdaten in der digitalen Welt ist die Mission von HIN. Da die Risiken und Bedrohungen laufend zunehmen, reicht es längst nicht mehr, die Kommunikation zu verschlüsseln und den Zugriff zu sichern. Auch Endgeräte und insbesondere die Awareness von Gesundheitsfachpersonen werden immer wichtiger. HIN ist sich dieser Entwicklung bewusst und hat ihre Services in Richtung «Integrale Sicherheit» ausgeweitet. So wird HIN im Jahr 2018 einen Endpoint Security Service und ein Awareness Portal lancieren.

Um noch mehr Gesundheitsfachpersonen zu erreichen und deren Daten zu schützen, hat HIN im Jahr 2017 mit verschiedenen relevanten Verbänden von Gesundheitsfachpersonen zusammengearbeitet. Mit der sicheren Kommunikation als Treiber wurden verbandsspezifische Produkte lanciert und die HIN Community konnte weiter wachsen. Ende 2017 wurde sogar die Schwelle von 22'000 HIN Identitäten überschritten. Dieses zunehmende Bewusstsein für den Datenschutz und den sicheren Umgang mit sensiblen Daten spornt an.

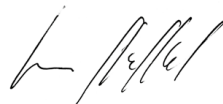
Auch aus diesem Grund hat HIN 2017 intensiv an vielen verschiedenen Projekten gearbeitet. Unter anderem wurde die Zusammenarbeit mit der FMH in Sachen elektronische Identität intensiviert und dabei, zur Konvergenz der Health-Professional-Karte mit der HIN eID für Mitglieder der FMH, ein wegweisendes Konzept entwickelt. Des Weiteren hat sich HIN stetig auf die Zertifizierung als Identitätsprovider

für das elektronische Patientendossier (EPD) vorbereitet. Bereits Anfang 2018 starten die ersten Pilotprojekte mit Stammgemeinschaften und es werden die ersten EPDG-konformen elektronischen Identitäten mit Video-identifikation ausgestellt.

Zudem hat sich HIN intern mit ihrem Fokus auf den Kundensupport und die IT-Security noch besser aufgestellt. So konnten zwei ausgewiesene Sicherheitsspezialisten eingestellt werden und seit Ende 2017 führt HIN den gesamten Kundendienst und IT-Support in der Deutschschweiz mit internen Mitarbeitern.

2018 wird HIN die Betreuung und Beratung der Kunden im Bereich der digitalen Sicherheit noch weiter ausbauen, unter anderem mit einem Security Operations Center spezifisch für das Schweizer Gesundheitswesen. Dies geschieht immer mit dem Ziel vor Augen, die sensiblen Gesundheitsdaten in der digitalen Welt noch besser zu schützen.

HIN dankt ihren Kunden und Partnern für das entgegengebrachte Vertrauen und die tolle Zusammenarbeit, den Mitarbeitenden und Lieferanten für ihr grosses Engagement und ihren täglichen Einsatz zu Gunsten der Ziele und Projekte von HIN.



Dr. med. Urs Stoffel
VR-Präsident



Christian Greuter
CEO

HIN Team



Hintere Reihe

Lucas Schult, José Nuno Antunes, Silvan Raiber, Alessandro Vitale, Karin Rudolf von Rohr, Stefan Frech

Mittlere Reihe

Yanick Bamert, David Fiaux, Peer Hostettler, Nathalie Brechbühler, Aaron Akeret, Sandrine Martins, Andrea Gerster, Joséphine Renggli, Tina Aleksic, Sandra Sarcher, Christian Greuter, André Seiler, Stefan Müller, Michael Fickenscher, Daniel Huser

Vordere Reihe

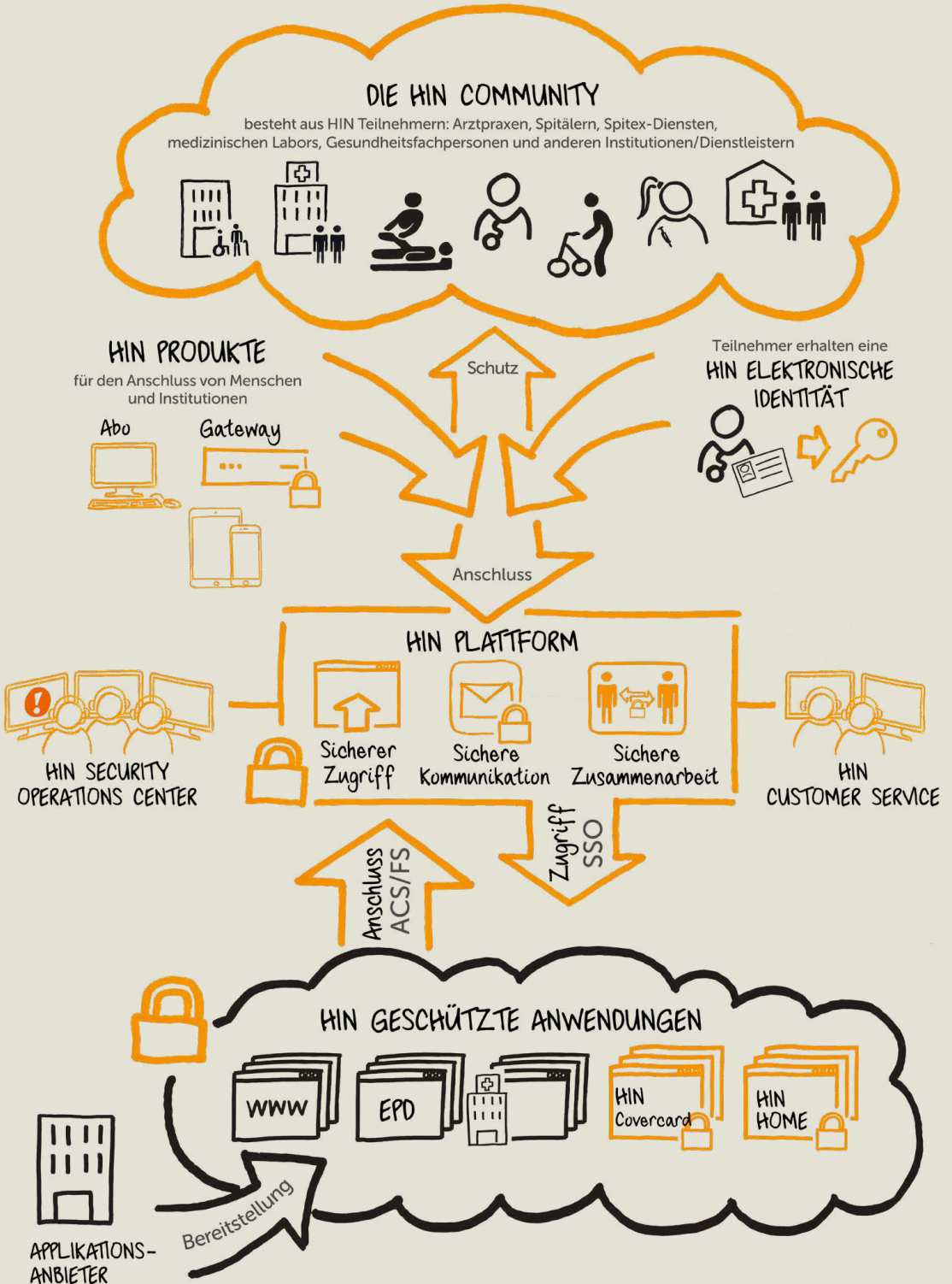
Mirco Schlatter, Nicole Knobel, Stefica Hrzic, Thomas Gächter, Oussama Zgheb, Patrick Rath, Janine Wächter, Belinda Kreienbühl, Fitesa Jenuzi

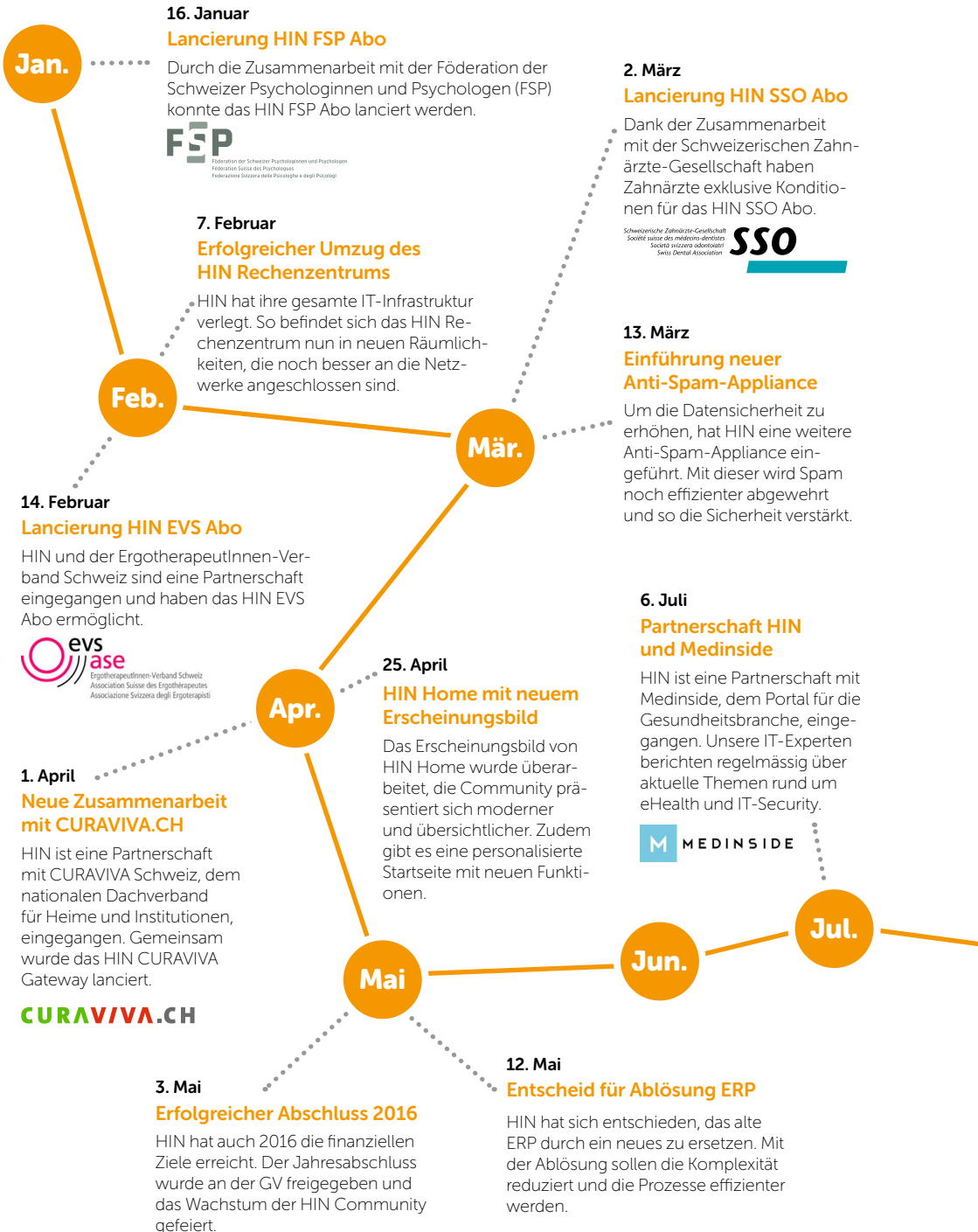
Reihenfolge: von links nach rechts.

Nähere Informationen zu unserem Team und den entsprechenden Funktionen finden Sie unter:

www.hin.ch/ueber-hin/team

Die sichere HIN Welt





22. Dezember

Re-Zertifizierung ISO/IEC 27001

Um den sicheren Umgang mit Kundendaten zu gewährleisten, hat HIN ihr Informationsmanagementsystem (ISMS) ISO/IEC 27001 zertifizieren lassen. Die Qualität und Sicherheit haben überzeugt, HIN hat auch die Re-Zertifizierung bestanden.

Dez.

29. Dezember

Inbetriebnahme HIN Customer Service

Per Ende 2017 stellt HIN den gesamten Kundendienst und IT-Support in der Deutschschweiz mit internen Mitarbeitern. So können Kunden noch effizienter bedient und beraten werden.

Nov.

17. Oktober

HIN Mail Global für alle

Mit HIN Mail Global ist die Kommunikation auch mit Empfängern ohne Anschluss an die HIN Plattform einfach und datenschutzkonform. Diese Option ist neu für alle HIN Kunden frei- und auf aktiv geschaltet.

7. November

HIN bietet Awareness Schulungen an

Cybercrime-Attacken im Gesundheitswesen werden immer häufiger und gefährlicher! HIN bietet entsprechende Referate und Seminare an, um das Sicherheitsbewusstsein von Gesundheitsfachpersonen in der digitalen Welt zu erhöhen.

Okt.

15. August

HIN Mail auf dem Smartphone

HIN Mail kann dank der neuen «HIN Mail Setup App» auf dem Smartphone genutzt werden. Verschlüsselte Nachrichten können dadurch mobil noch einfacher verfasst und versendet werden.

25. bis 28. September

Teilnahme am EPD-Projectathon

HIN nahm in der zentralen Rolle als Identifikationsprovider am EPD-Projectathon 2017 teil. So konnte HIN ihre Benutzerauthentisierung live vor Ort auf deren Interoperabilität testen. Der Anlass diente als Praxistest für potenzielle EPD-Anbieter.

Sep.

27. September

Lancierung HIN FS Gateway

Die Mitgliederinstitutionen des Fachverbands Sucht haben jetzt auch die Möglichkeit einer sicheren, datenschutzkonformen Kommunikation via HIN. Gemeinsam lancieren die beiden Organisationen das HIN FS Gateway.

Aug.

1. August

Authentisierung für den Zugriff auf das EPD

HIN bietet Leistungserbringern, Gemeinschaften und Stammgemeinschaften wichtige Identifikations- und Authentisierungsservices für das EPD. Mit passgenauen Services bildet HIN das Fundament für eHealth Schweiz.

FS Fachverband
Sucht

Erfolgsrechnung

HIN war 2017 weiter auf Wachstumskurs

Der Umsatz (Nettoerlös aus Lieferungen und Leistungen) übertrifft den Vorjahresumsatz um sechs Prozent. Dank einem starken Wachstum der Community legt der Umsatz in den Standardprodukten, aber auch bei den neuen Services wie beispielsweise den Medical Boards, deutlich zu.

HIN investiert und stellt die Weichen für die Zukunft

Während sich Material- und Dienstleistungsaufwand aufgrund des intensiven Kostenmanagements analog zum Umsatz entwickeln und die Verwaltungskosten gegenüber dem Vorjahr sogar sinken, kommt es beim Personalaufwand zu einem deutlichen Anstieg. Gründe dafür sind sowohl Kosten für Insourcingmassnahmen als auch Aufwände für das notwendige Mitarbeiterwachstum. HIN stellt damit die Weichen, um auch langfristig mit professionellen Dienstleistungen den Anforderungen des Marktes gerecht zu werden.

In TCHF	2017	2016	Δ%	Δ absolut
Nettoerlös aus Lieferungen und Leistungen (Umsatz)	9'581	9'044	6	537
Material- und Dienstleistungsaufwand	-2'068	-1'956	6	-113
Personalaufwand	-5'349	-4'522	18	-827
Verwaltungs- und Marketingaufwand	-622	-629	-1	7
Summe Aufwand	-8'039	-7'107	13	-933
Betriebsergebnis operativ (EBITDA)	1'542	1'937	-20	-396
Neutrales Ergebnis	-1'354	-1'587	-15	233
(Abschreibungen, Zinsen, Steuern, ausserordentliche Kosten)				
Unternehmensergebnis (EAT)	188	350	-46	-163

Bilanz

Anstieg der Umlaufintensität

Das operative Wachstum lässt den Forderungsbestand signifikant ansteigen. Das Anlagevermögen sinkt dagegen aufgrund geringerer Investitionsaktivitäten im Jahr 2017. Zudem führen neue Vertragsmodelle zu einer Verlagerung vom Anlage- ins Umlaufvermögen.

Eigenkapital nimmt weiter zu

Der Anstieg bei den Passiven resultiert sowohl aus dem Eigen-, als auch dem Fremdkapital. Der anstehende Standortwechsel im Jahr 2018 bringt bereits 2017 Verpflichtungen mit sich, die zur Erhöhung des Fremdkapitals führen. Beim Eigenkapital dagegen wird der Bilanzverlust aus dem Vorjahr dank des guten Jahresergebnisses fast vollständig kompensiert.

in TCHF	31.12.17	31.12.16	Δ%	Δ absolut
Umlaufvermögen	4'054	3'403	19	651
Flüssige Mittel	2'222	2'140	4	83
Forderungen und sonstige Aktiva	1'832	1'263	45	569
Anlagevermögen	1'290	1'486	-13	-196
Total Aktiven	5'344	4'889	9	455
Fremdkapital	2'015	1'749	15	266
Kurzfristige Verpflichtungen	1'505	1'389	8	116
Langfristige Verpflichtungen	510	360	42	150
Eigenkapital	3'329	3'140	6	189
Aktienkapital	3'000	3'000	0	0
Reserven	333	333	0	0
Bilanzgewinn-/ Verlust	-4	-193	-98	189
Total Passiven	5'344	4'889	9	455



HEALTH INFO NET AG
Seidenstrasse 4
CH-8304 Wallisellen
Tel. 0848 830 740
info@hin.ch

HEALTH INFO NET SA
Grand-Rue 38
CH-2034 Peseux
Tél. 0848 830 741
infosr@hin.ch

www.hin.ch

Redaktion

Janine Wächter,
Communications Manager
Belinda Kreienbühl,
Communications Assistant

Gestaltung

Partner & Partner, Winterthur

Fotografie

Sascha Herold, Zürich

Korrektorat und Übersetzung

Syntax Übersetzungen AG, Thalwil

Druck

Mattenbach AG, Winterthur

Generisches Maskulinum

Frauen sind uns ebenso viel wert wie Männer. Aus Gründen der Lesefreundlichkeit haben wir jedoch teilweise auf die Nennung beider Geschlechter verzichtet. Stattdessen haben wir das generische Maskulinum verwendet, welches männliche wie weibliche Personen einbezieht.